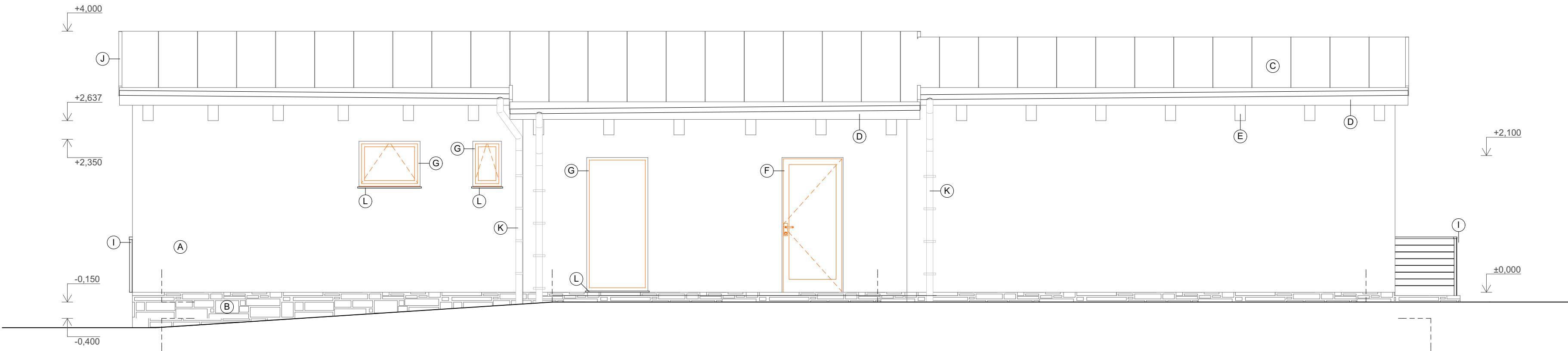
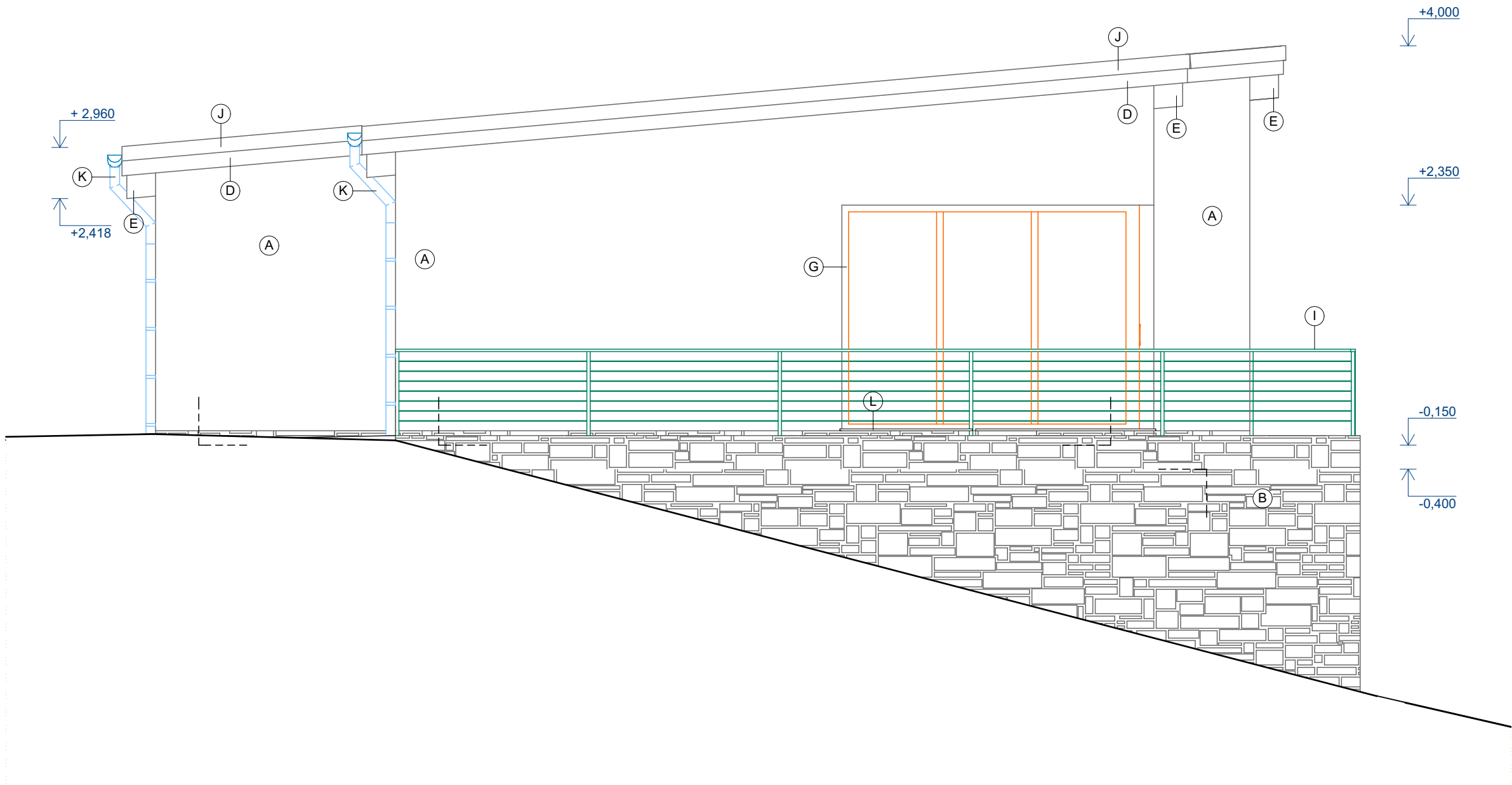


POHLED SEVERNÍ




POHLED ZÁPADNÍ



LEGENDA POVRCHOVÝCH ÚPRAV

OZN.	NÁZEV	SPECIFIKACE	ODSTÍN
A	PROBARVENÁ FASÁDNÍ STĚRKA	BAUMIT GRANOPOR	BÍLÁ 632
B	BETONOVÝ OBKLAD IMITACE KAMENE	ARCADA GRIGIO	ŠEDÝ
C	KRYTINA - TITANZINKOVÝ PLECH	RHEINZINK	PATINA LINE
D	PODHLÉD, OPLÁŠTĚNÍ - TENKOVĚRSTVÁ LAZURA	REMMERS LASUR	PALISANDR
E	KROKEV - TENKOVĚRSTVÁ LAZURA	REMMERS LASUR	PALISANDR
F	DŘEVĚNÉ VSTUPNÍ DVEŘE ROTO - DUB	REMMERS	PALISANDR
G	DŘEVĚNÉ EUROOKNO ROTO - DUB	REMMERS	PALISANDR
H	SEKČNÍ GAR. VRATA	LOMAX	BAHENNÍ DUB
I	NEREZOVÉ TYČOVÉ ZÁBRADLÍ		NEREZ
J	OPLECHOVÁNÍ - TITANZINKOVÝ PLECH	RHEINZINK	PATINA LINE
K	OKAPOVÝ SYSTÉM	RHEINZINK	PATINA LINE
L	VENKOVNÍ TÁŽENÝ HLINÍKOVÝ PARAPET	ELOX	STŘÍBRNÁ

0,000 = 460,200 m n. m., B.p.v. /SOUŘADNICOVÝ SYSTÉM S-JTSK

DRUH PRÁCE	BAKALÁŘSKÁ PRÁCE		 <div>VYSOKÉ UČENÍ TECHNICKÉ V BRNĚ FAKULTA STAVEBNÍ ÚSTAV POZEMNÍHO STAVITELSTVÍ</div>
VYPRACOVAL	Jan Seifert		
KONTROLOVAL	Ing. Miloš Lavický, Ph.D.		
STAVEBNÍK	Václav Zikmunda, Šebestěnice 56, 286 01 Čáslav		
MÍSTO STAVBY	Zbraslavice, k.ú. Zbraslavice 791890, p.č. 1964		
NÁZEV STAVBY	RODINNÝ DŮM NA SVAHU		
STAVEB. OBJEKT	SO 01 RODINNÝ DŮM	FORMÁT	4x4
ČÁST	D.1.1 ARCHITEKTONICKO-STAVEBNÍ ŘEŠENÍ	DATUM	05/2016
OBSAH:	SEVERNÍ A ZÁPADNÍ POHLED	STUPEŇ PD	DPS
		MĚŘÍTKO: 1:50	Č. VÝKRESU: D.1.1.05